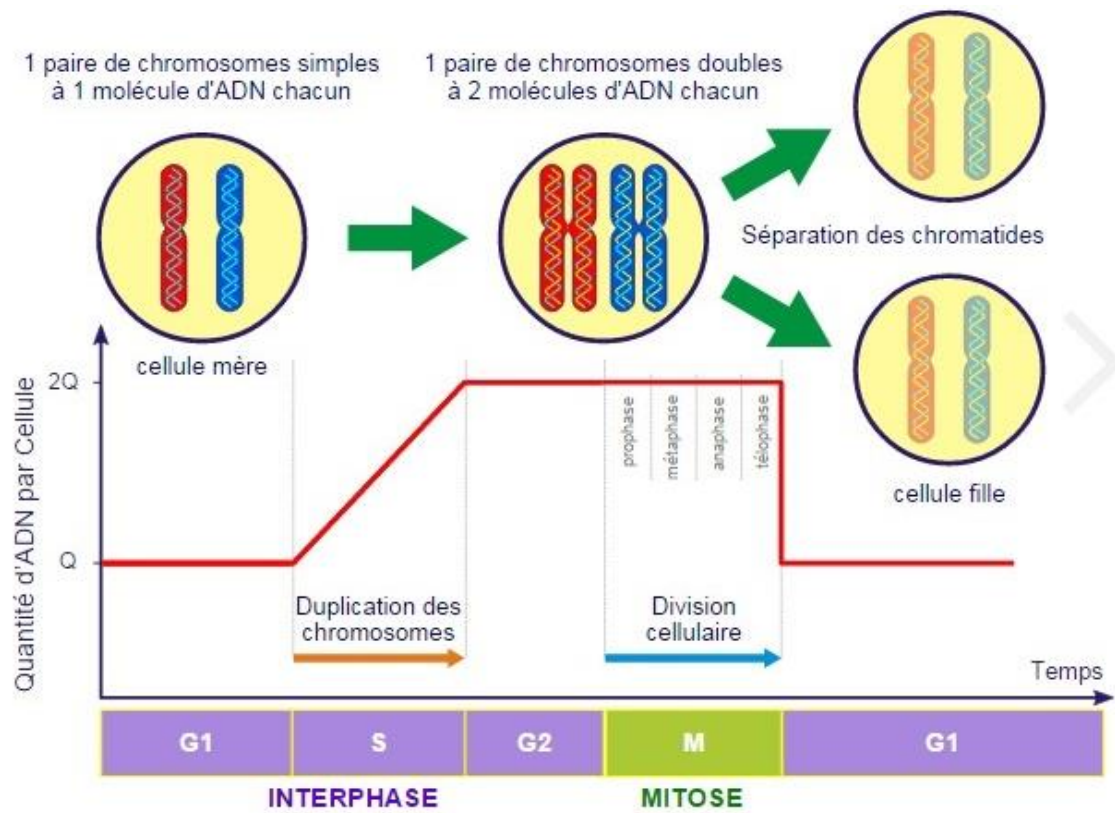
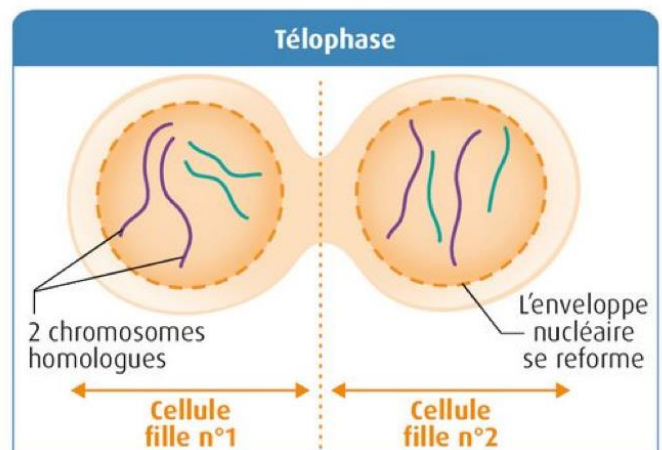
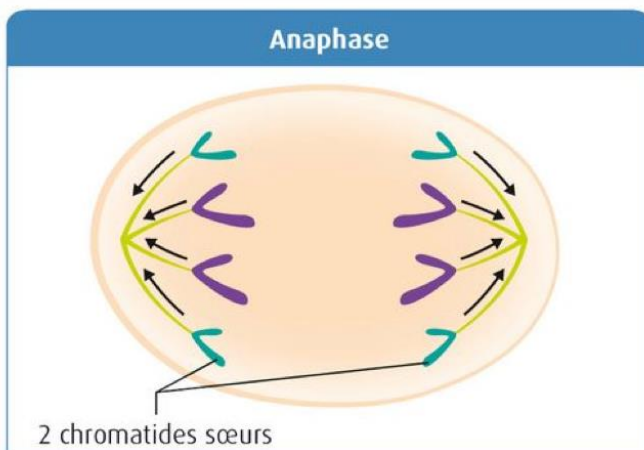
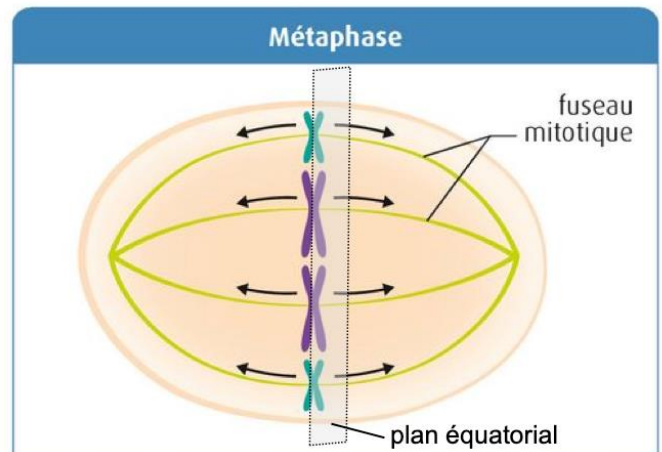
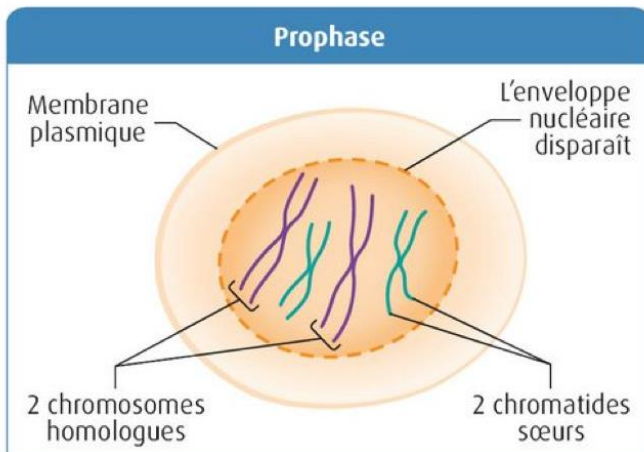
Schéma bilan : le cycle cellulaireSchéma Bilan : Les étapes de la mitose :

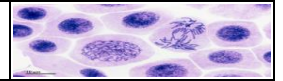


Schéma Bilan : Les étapes de la méiose

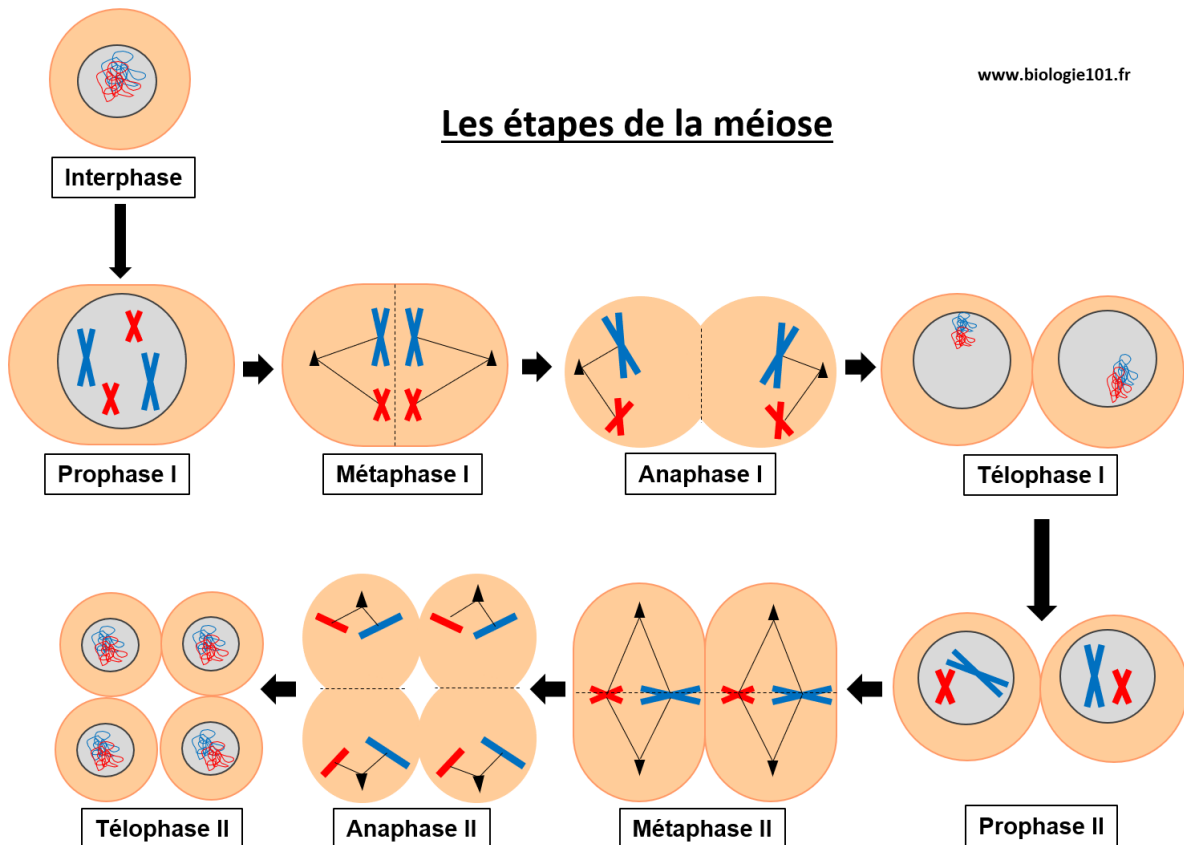
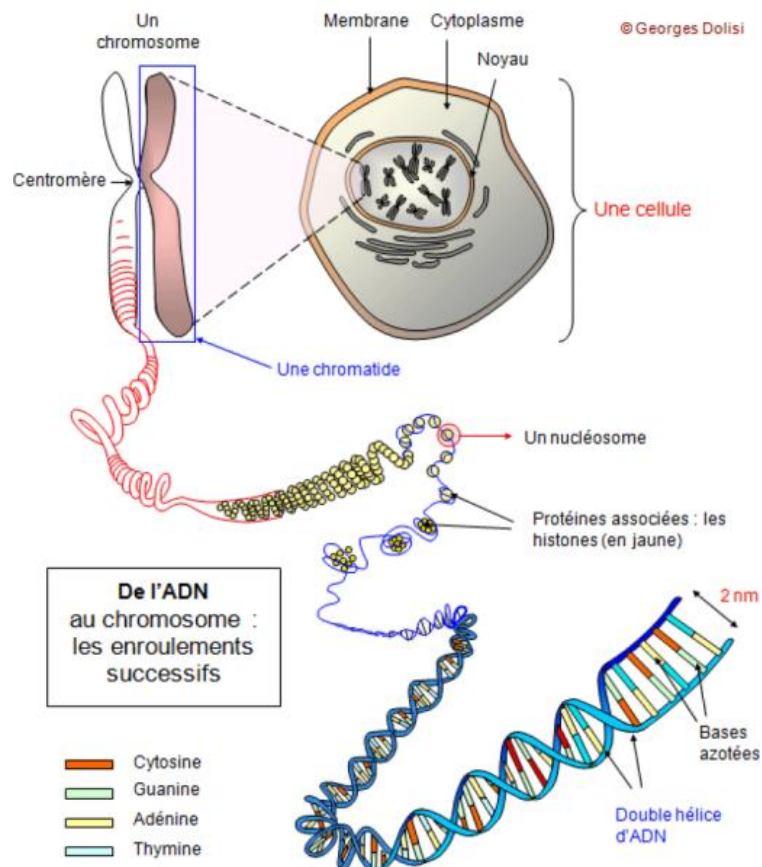


Schéma Bilan : La composition des chromosomes.



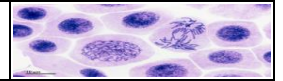
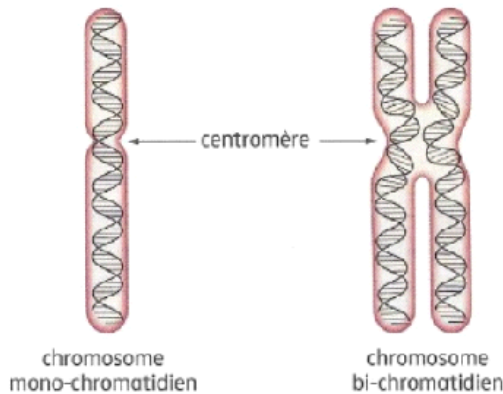


Schéma Bilan : La réplication semi-conservative.

Lors de la réplication, les chromosomes passent d'un état à une chromatide à un état à 2 chromatides.
L'ADN est copié de manière semi-conservative



Génération 0

Génération 1

Génération 2

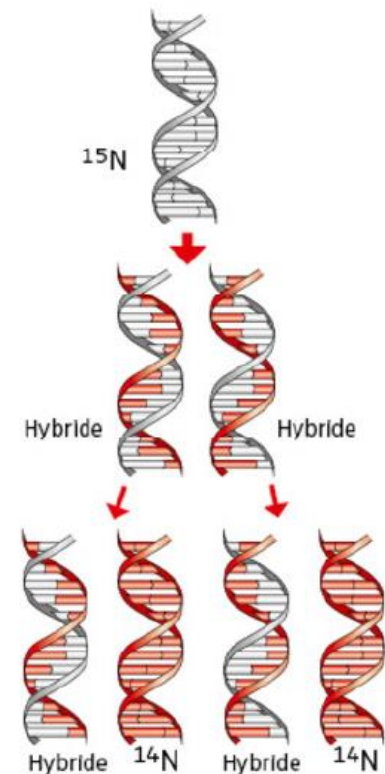


Schéma Bilan : La réplication s'effectue grâce à l'ADN polymérase.

La synthèse de chaque nouveau brin d'ADN s'effectue grâce à une molécule, ADN polymérase, qui va produire les brins complémentaires.

Fourches de réplication

