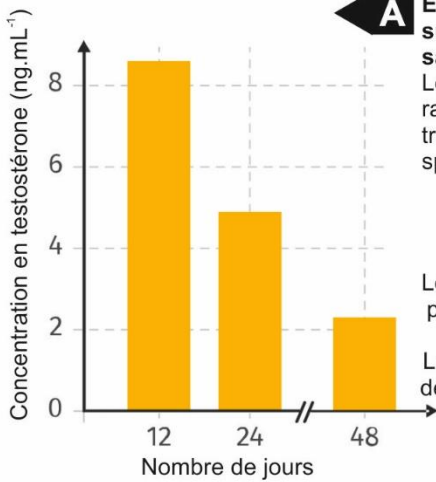


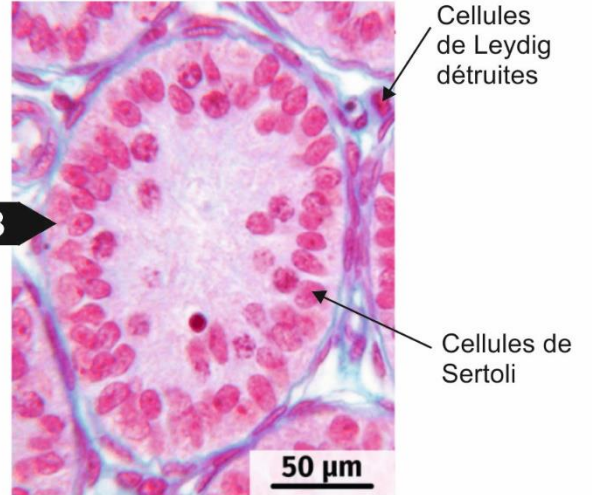


Document 1 : L'effet de l'éthane diméthane sulfonate (EDS) sur les testicules.



A Effet de l'éthane diméthane sulfonate (EDS) sur la concentration sanguine en testostérone. Les mesures sont effectuées chez le rat, 12, 24 ou 48 heures après le traitement à l'EDS, qui détruit spécifiquement les cellules de Leydig.

B Coupe transversale de tube séminifère de rat mâle après injection d'EDS. Les cellules du tubes séminifères qui produisent des spermatozoïdes sont appelées cellules de Sertoli. Les cellules interstitielles, ou cellules de Leydig, produisent la testostérone



Question 1 : En vous basant sur le document 1, expliquez sous forme de schéma fonctionnel comment les hormones masculines influencent la production de spermatozoïde.



Document 2 : Photographie d'un ovaire de lapine en coupe observé au microscope.

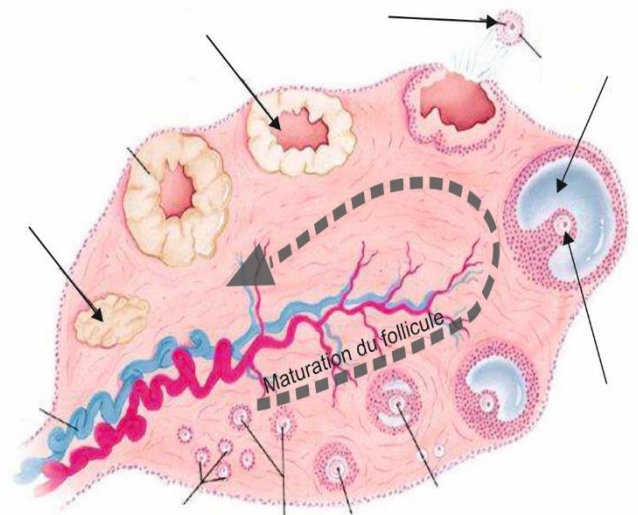
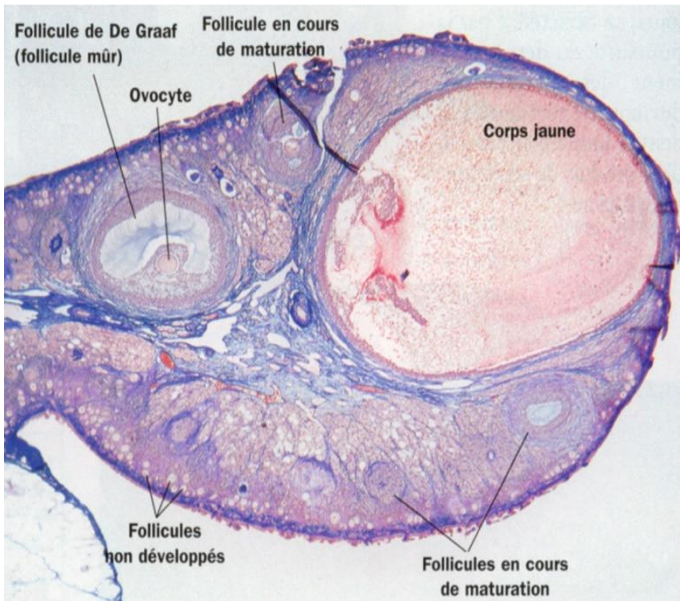


Schéma d'interprétation d'un ovaire de lapine

Question 2 : En vous basant sur la photographie de l'ovaire de lapine, remplissez le schéma d'interprétation du document 2.

Hypophyse

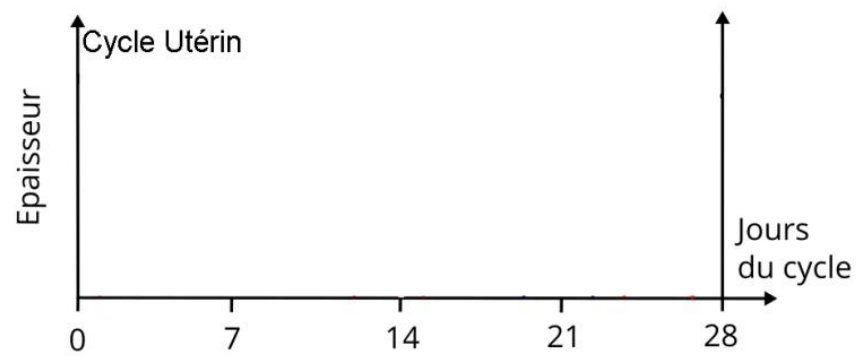
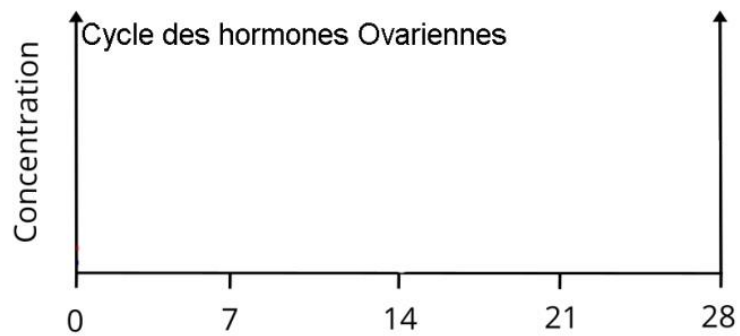
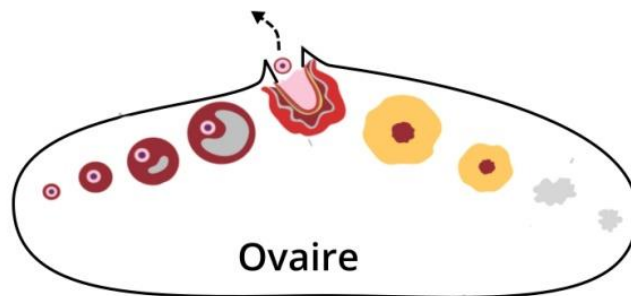
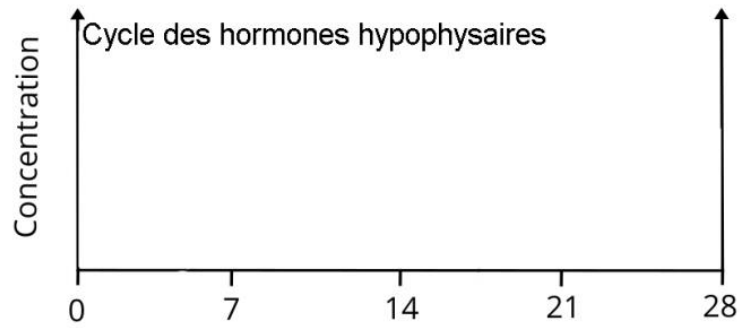
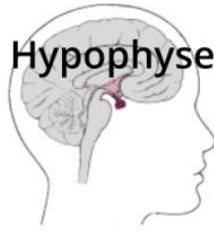


Schéma bilan : le contrôle hormonal des cycles féminins