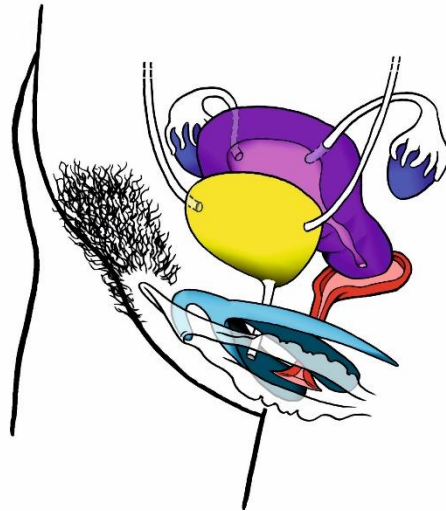


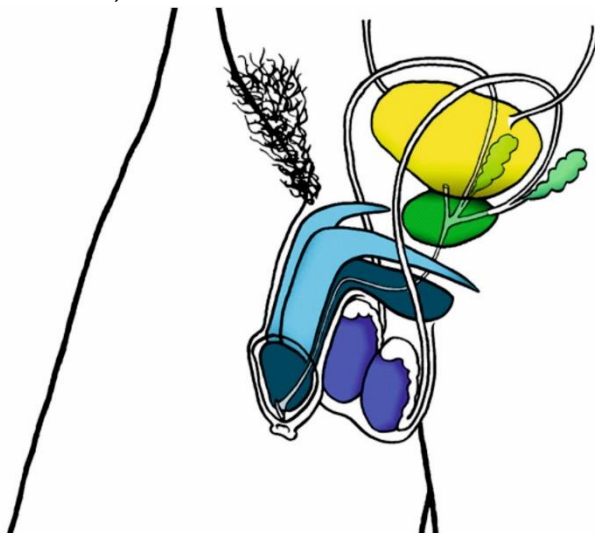


**Document 1 :** Des caractéristiques sexuelles à l'échelle de l'organisme.



1	
Produit :	
2	
Reçoit	
3	
4	
Reçoit	
5	
6	
Reçoit	
7	
8	
9	
10	vessie
<small>Stocke l'urine. Ne participe pas à la reproduction</small>	

**Question 1 :** Légendez par des flèches et complétez les cadres à l'aide des mots suivants : *Vagin, Col de l'utérus, Cavité utérine, Paroi utérine (muscle), Trompe utérine, Ovaire, Corps caverneux du clitoris, Bulbes du clitoris, Lèvres de la vulve.*



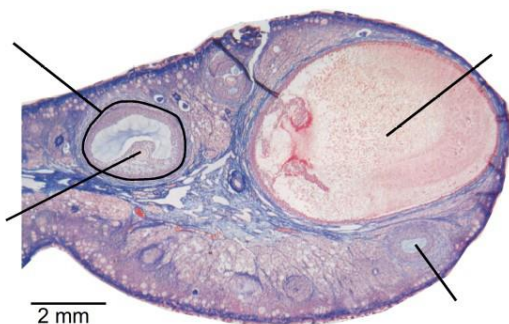
1	
Produit :	
2	
3	
4	
Produit :	
5	
Produit :	
6	
7	
8	
9	
10	vessie
<small>Stocke l'urine. Ne participe pas à la reproduction</small>	

**Question 2 :** Légendez par des flèches et complétez les cadres à l'aide des mots suivants : *Corps caverneux du Pénis, Pénis, Urètre, Testicule, Épididyme, Scrotum, Canal déférent, Prostate, Vésicule séminale.*

**Document 2 :** Des caractéristiques sexuelles à l'échelle cellulaire.

Observez les échantillons au microscope à votre disposition et regardez **les vidéos 1 et 2.**

Coupe d'ovaire de lapine

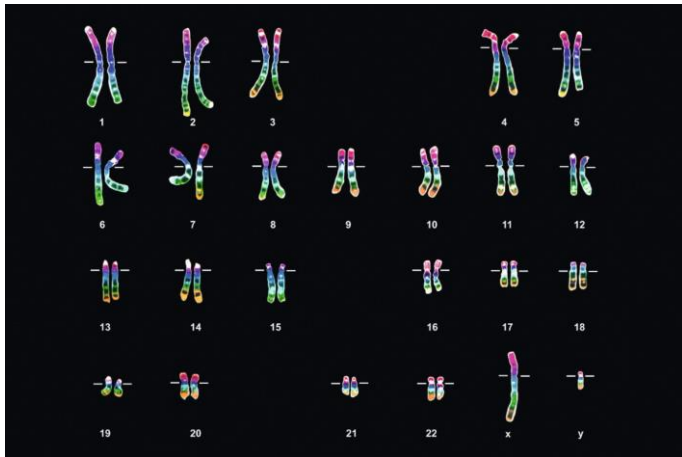


Coupe de testicule de rat

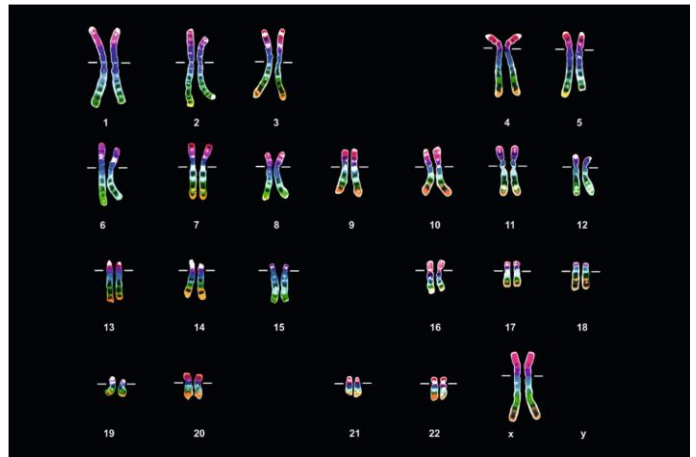


**Question 3.** Légendez les micrographies avec les termes suivants : *spermatozoïde, futur ovule, follicule immature, follicule mature (secrète l'oestradiol), cellules de Leydig (secrète la testostérone), corps jaune (secrète la progestérone), paroi du tube séminifère.*

**Document 3 :** Des caractéristiques sexuelles à l'échelle génétique



Caryotype masculin.



Caryotype féminin.

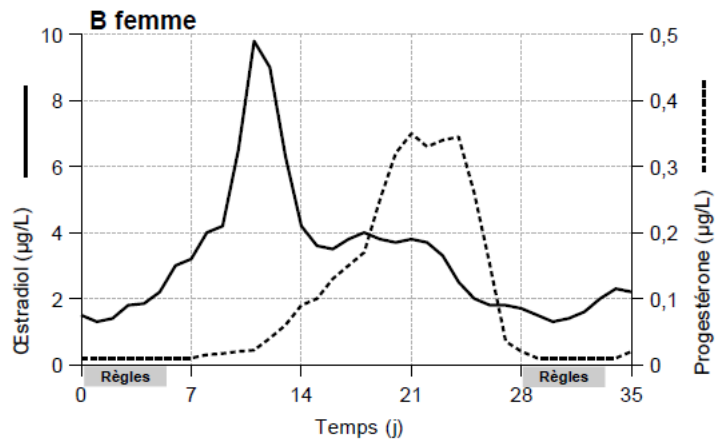
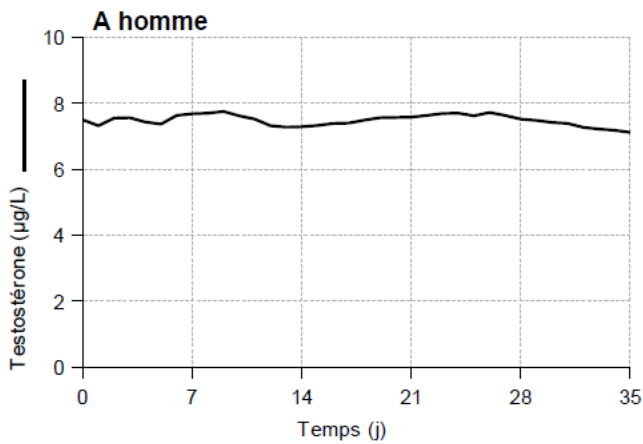
**Question 4.** Remplissez le tableau comparatif suivant des caractéristiques masculines et féminines

Echelle	Féminin	Masculin
Génétique		
Cellulaire		
Organismes	Caractère sexuels primaires	
	Caractères sexuels secondaires	

## Partie 2 Hormones sexuelles de l'homme et de la femme et cycle menstruel

**Document 1 :** Les hormones sexuelles chez l'homme et la femme.

On a mesuré la concentration en hormones sexuelles pendant un mois dans le sang d'un homme et d'une femme.



**Question 1.** Comparer l'évolution de la concentration en hormones sexuelles chez l'homme et chez la femme. Quand ont lieu les règles ?

-----

-----

-----

-----

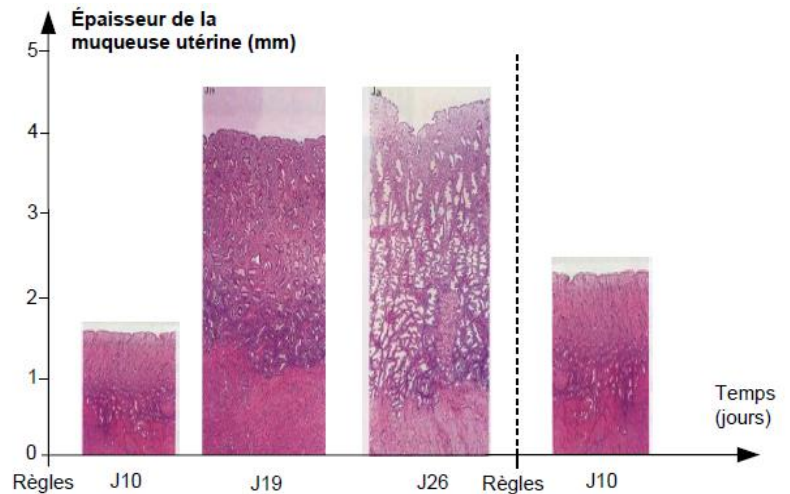
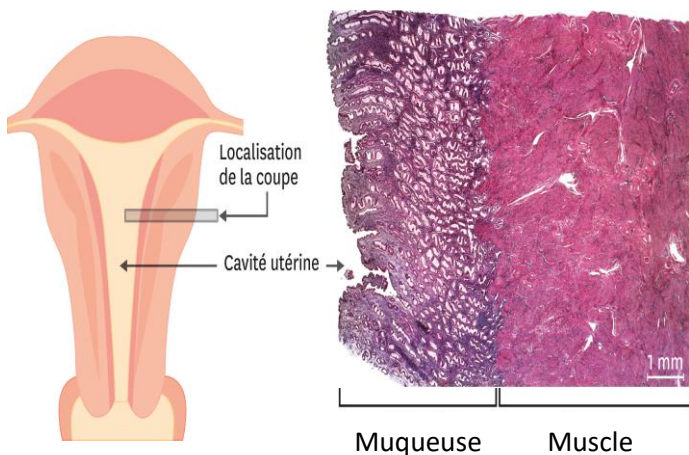
-----

-----

-----

**Document 2 :** Evolution de l'épaisseur de la muqueuse utérine au cours du cycle menstruel.

On réalise des micrographies en microscopie optique de la muqueuse utérine chez la femme à différentes étapes du cycle menstruel. J = jour après le premier jour des règles.



**Question 2.** Décrire l'évolution de l'épaisseur de la muqueuse utérine au cours du cycle utérin. De quoi sont constituées les menstruations (= « règles », écoulement sanguin périodique évacué par le vagin) chez la femme

-----

-----

-----

-----

-----

-----

-----